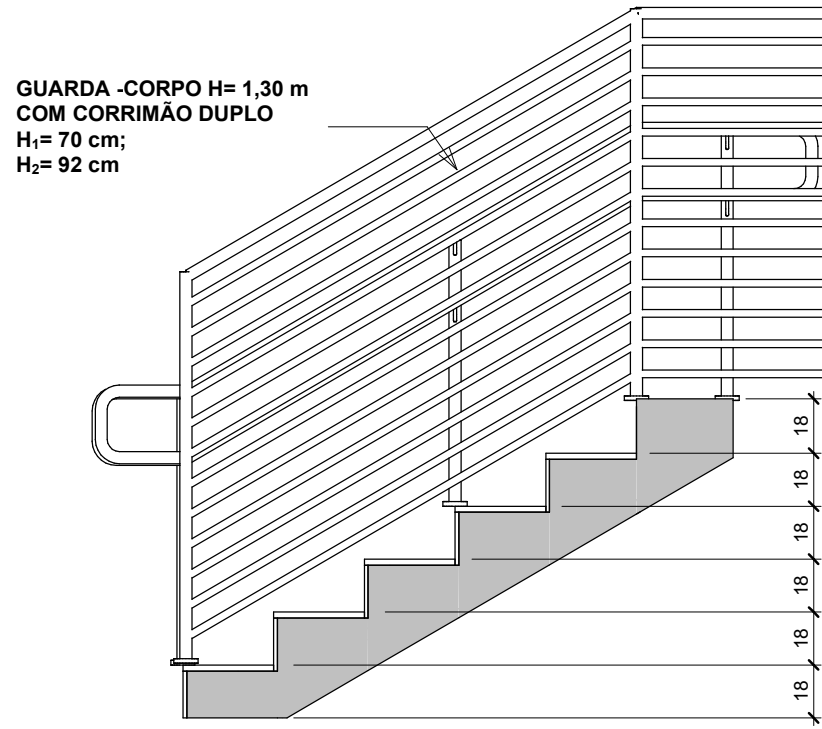
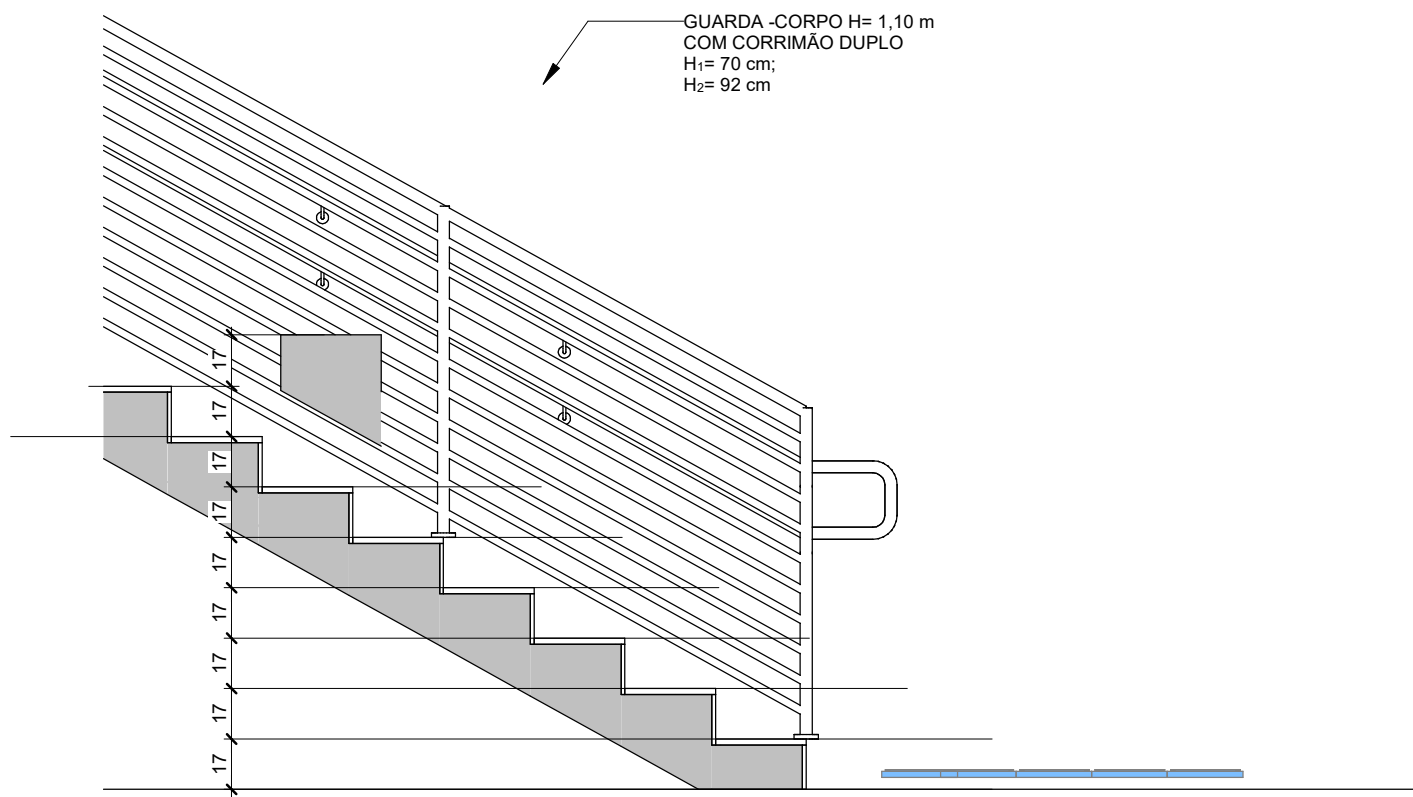
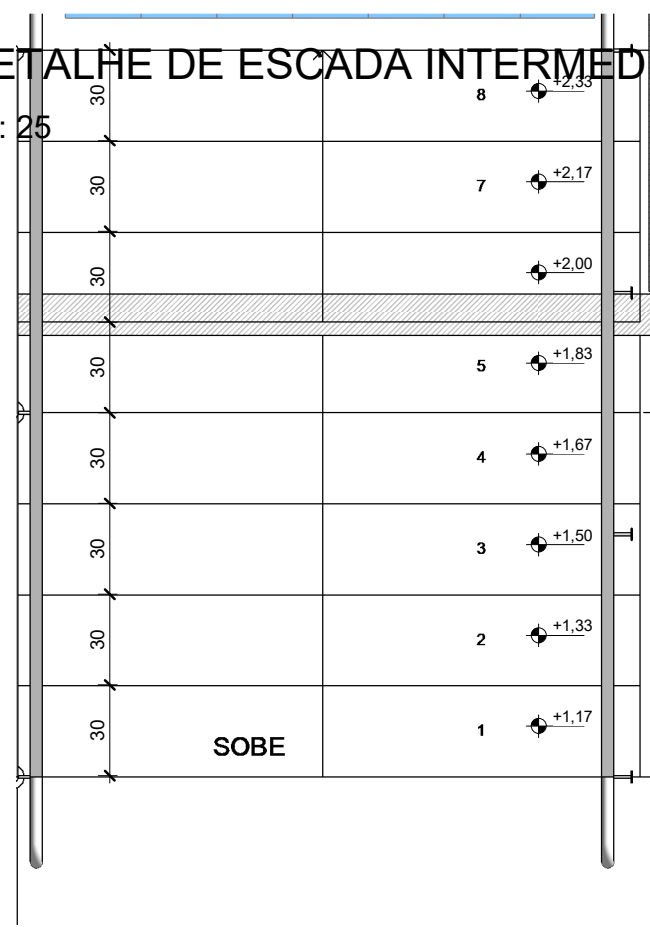


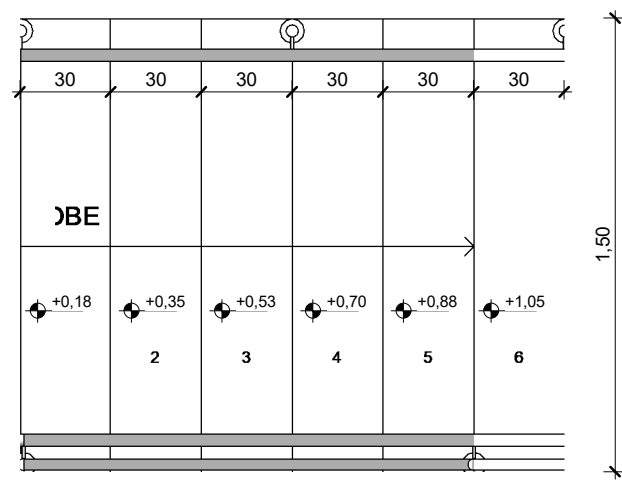
CONSTRUÇÃO DA ESCOLA ALEGRIÑO  
ESCALA INDICADA



1 DETALHE DE ESCADA INTERMEDIÁRIA  
1 : 25

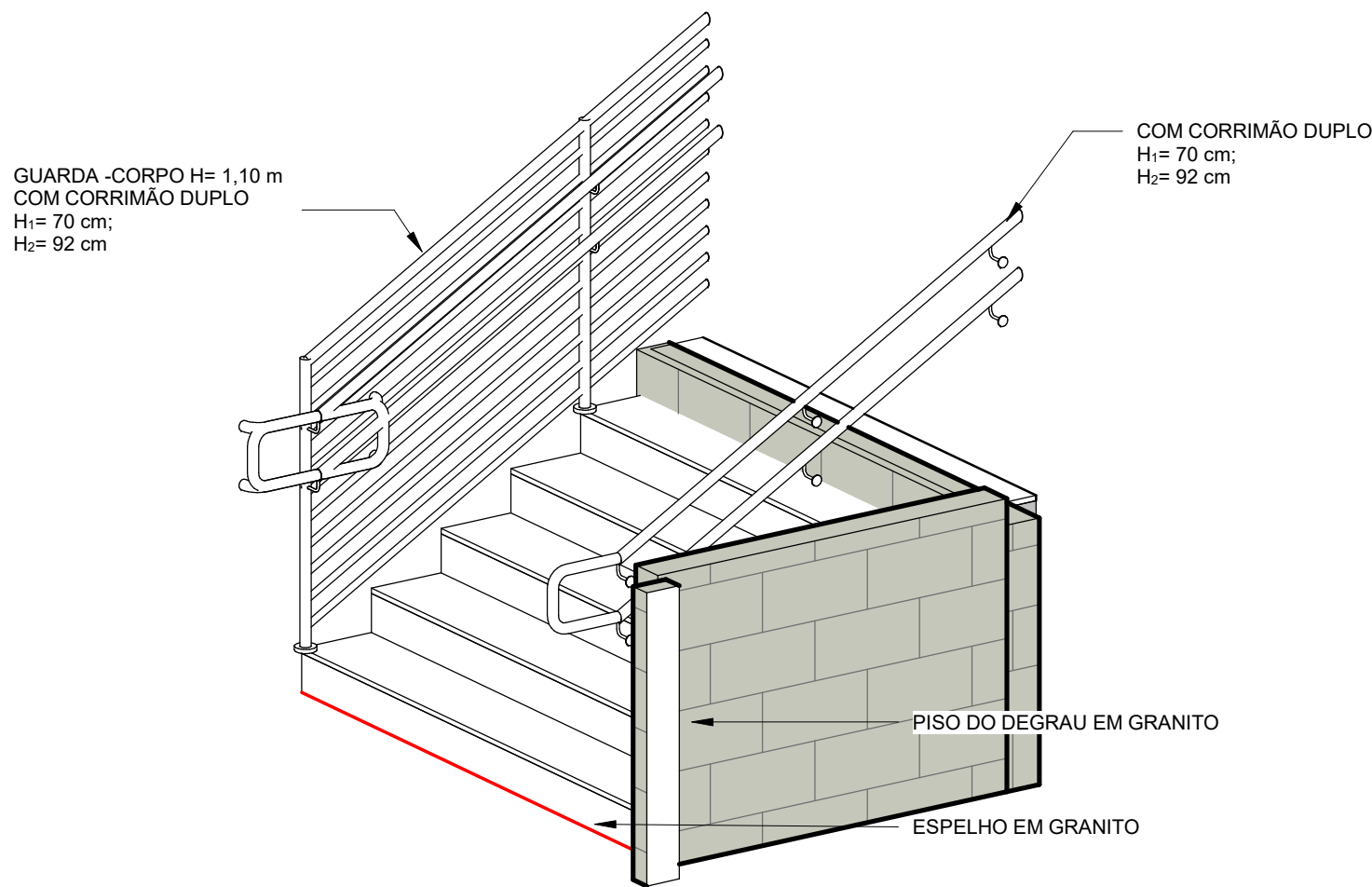


4 DETALHE DE ESCADA EXTERNA  
1 : 25

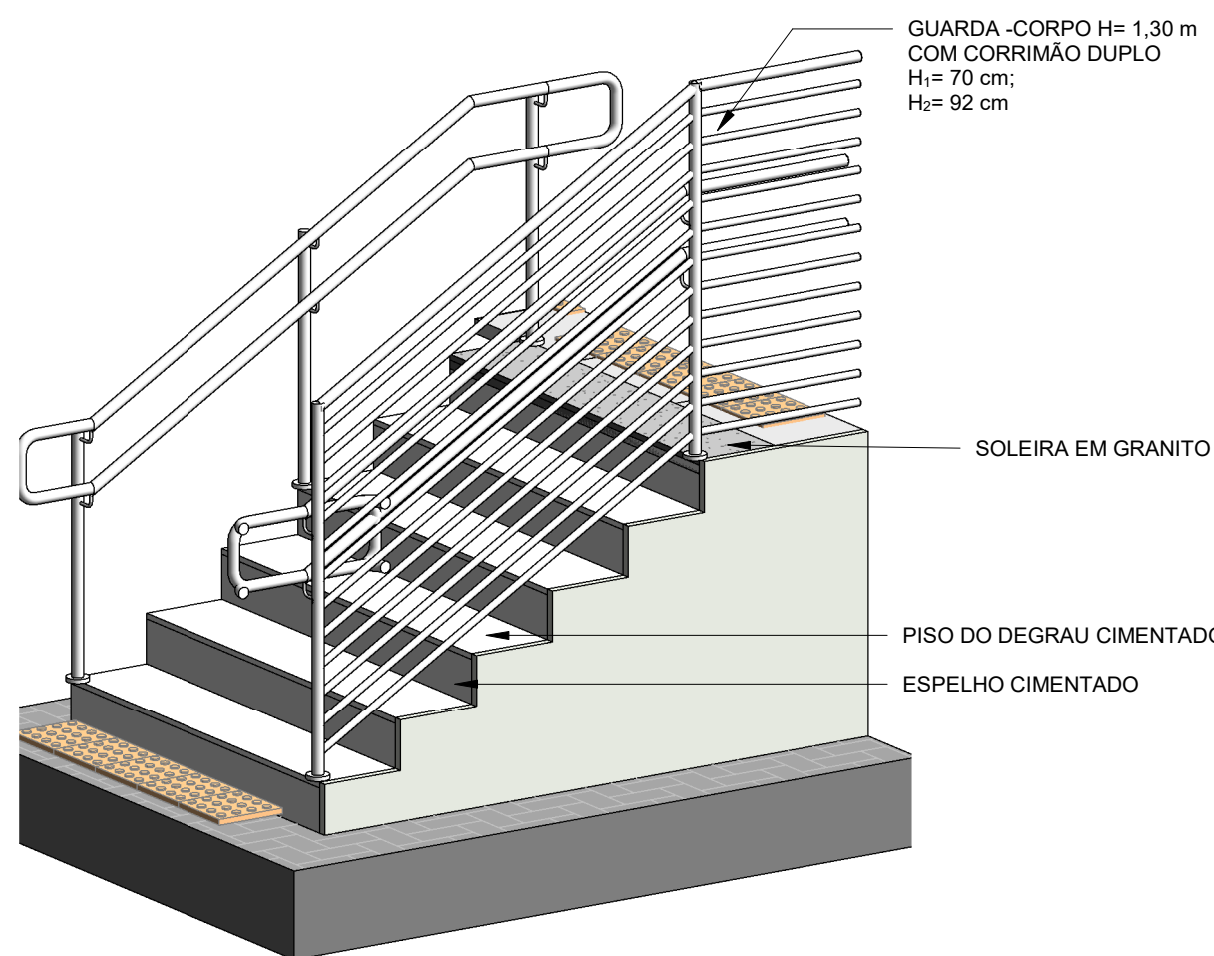


2 DETALHE DE ESCADA INTERMEDIÁRIA EM PLANTA  
1 : 25

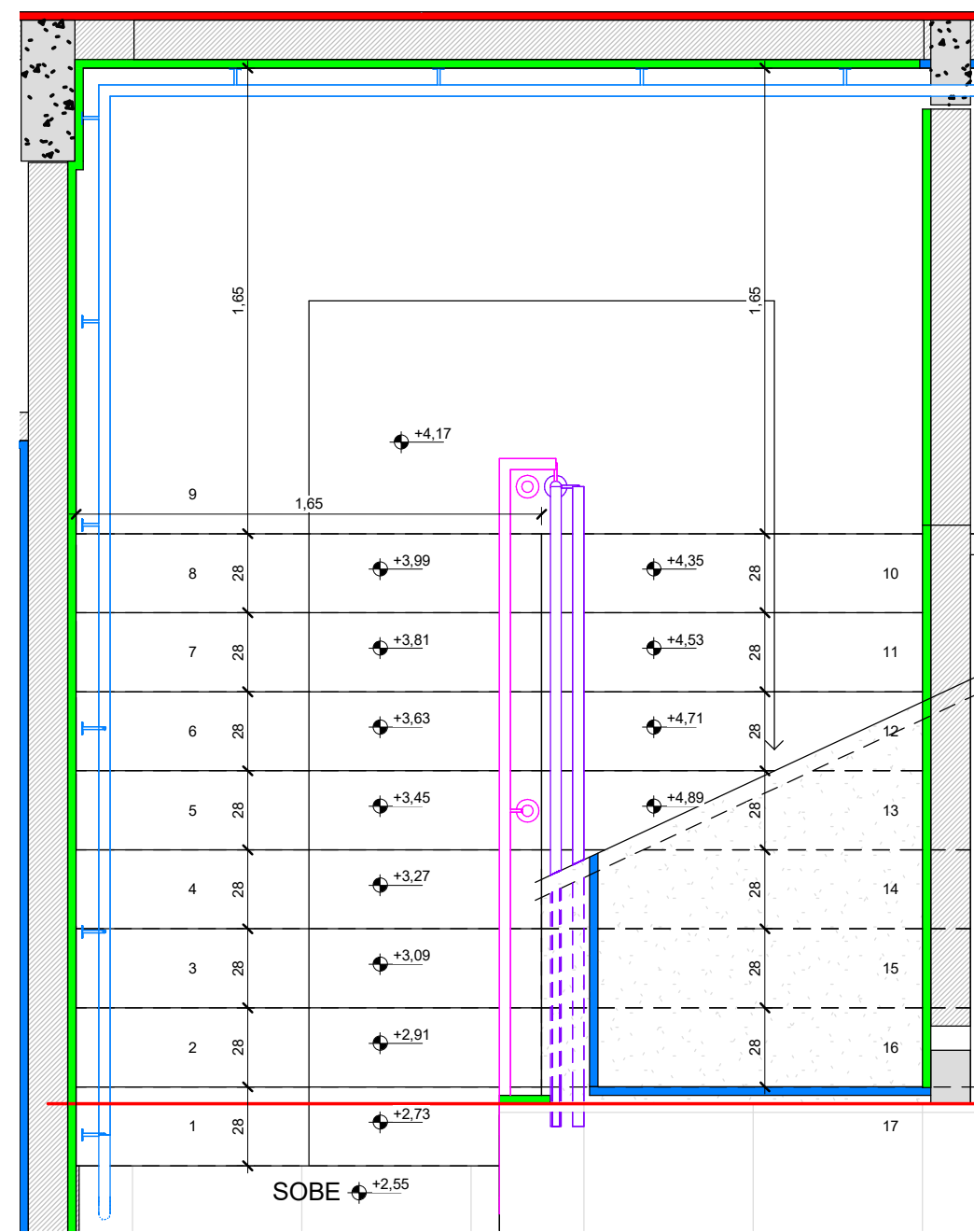
5 DETALHE DE ESCADA EXTERNA EM PLANTA  
1 : 25



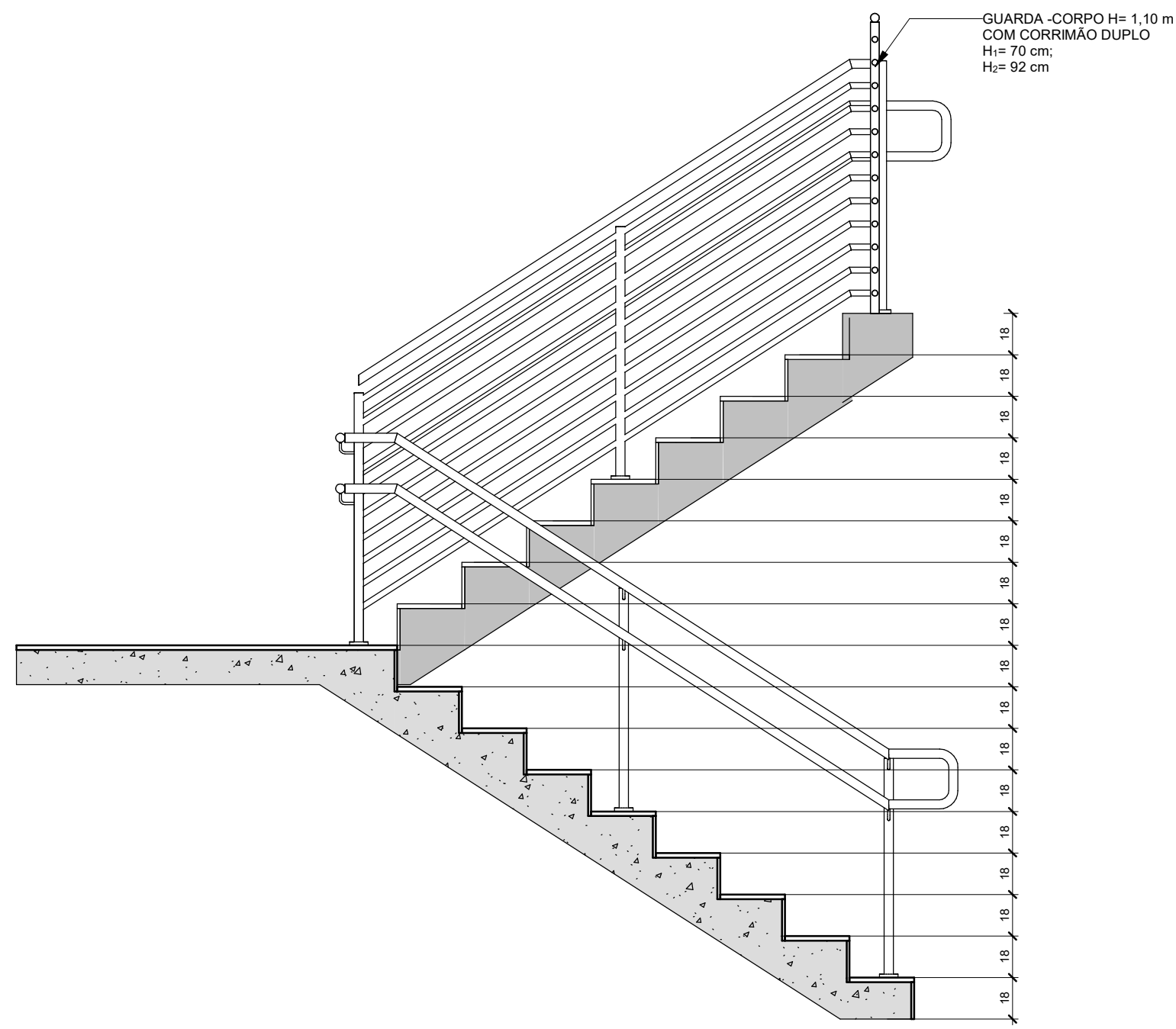
3 DETALHE 3D DE ESCADA INTERMEDIÁRIA



6 DETALHE 3D DE ESCADA EXTERNA



7 DETALHE DE ESCADA EM PLANTA (TERREO INTERMEDIÁRIO - SUPERIOR INTERMEDIÁRIO)  
1 : 25



8 DETALHE VERTICAL DE ESCADA (TERREO INTERMEDIÁRIO - SUPERIOR INTERMEDIÁRIO)  
1 : 25

- NOTAS:
- MEDIDAS E NÍVEIS EM METROS;
  - VERIFICAR DETALHES CONSTRUTIVOS PERTINENTES NO MEMORIAL DESCRITIVO;
  - A REGULARIZAÇÃO DO PISO DO CORREDOR PRINCIPAL DA ESCOLA DEVERÁ SER REALIZADO CONFORME OS NÍVEIS IN LOCO;
  - RAMPAS DEVERÃO SER EXECUTADAS CONFORME OS NÍVEIS DO PISO E DE ACORDO COM A NBR 9050;
  - AS ALTERAÇÕES NESTE PROJETO SOMENTE COM AUTORIZAÇÃO EXPRESSA DA FISCALIZAÇÃO E DA EMPRESA PROJETISTA;
- REFERÊNCIAS:
- PLANILHA DE QUANTITATIVOS;
  - MEMORIAL DESCRITIVO E ESPECIFICAÇÕES TÉCNICAS.

REV. 01	30/10/24	REVISÃO DE PROJETO COMPLETO			DAC
REV. 00	02/02/24	EMIÇÃO INICIAL			DAC
REVISÃO:	DATA:	DESCRIÇÃO:			RESP.:
<div><div></div><div><p>Prefeitura Municipal de <b>Pouso Alegre</b></p></div></div>					
PROJETO			COORDENAÇÃO DE PROJETOS		
<div><div></div><div><p>Rua Cel. Joaquim Francisco, 341, Bairro Varginha CEP: 37501-052 - Itajubá / MG Tel: (35) 2143-9087 www.dacengenharia.com.br</p></div></div>			ALOISIO CAETANO FERREIRA CREA: MG-97.132/D		
			RESPONSÁVEL TÉCNICO		
			RAFAEL BARBOSA CARREIRA CAU: 00A155411-5		
EMPREENHIMENTO					
CONSTRUÇÃO DA ESCOLA ALEGRIINHO					
ENDEREÇO			DISCIPLINA		
RUA LOURDES SOUZA SANTOS, COLINA VERDE POUSO ALEGRE - MG			ARQUITETÔNICO		
ASSUNTO			FASE DO PROJETO		
DETALHE DE ESCADAS			EXECUTIVO		
			FOLHA Nº		
			02/24		
DATA INICIAL	ESCALA	REVISÃO			
02/02/2024	INDICADA	REV.01	DAC-PMPA-ALEG-PE-ARQ-R01.RVT		